



Royal Thai Police

ค่าเป้าหมายสถิติอุบัติเหตุสงกรานต์ 2565 ตามตัวชี้วัดรัฐบาล
 จำนวนครั้งการเกิดอุบัติเหตุ จำนวนผู้เสียชีวิต และจำนวนผู้บาดเจ็บ ลดลงไม่น้อยกว่า
 5 เปอร์เซ็นต์ เมื่อเทียบกับสถิติในช่วงเทศกาลสงกรานต์เฉลี่ย 3 ปีย้อนหลัง
 (คิดจาก พ.ศ.2561 , 2562 และ 2564)

	2561	2562	2564	ค่าเฉลี่ย 3 ปี	ค่าเป้าหมาย (ลด 5 %)
เกิดอุบัติเหตุ (ครั้ง)	3,724	3,338	2,365	3,142.33	<u>≤2,985</u>
ผู้เสียชีวิต (ราย)	418	386	277	360.33	<u>≤342</u>
ผู้บาดเจ็บ (คน)	3,897	3,442	2,357	3,232	<u>≤3,070</u>



กำหนดช่วง 7 วัน
 ควบคุมเข้มข้น
 11 - 17 เม.ย.65



Royal Thai Police

สถิติการเกิดอุบัติเหตุ ผู้เสียชีวิต ผู้บาดเจ็บ

เทศกาลสงกรานต์ 2565

ประจำวันที่ 12 เม.ย.65

(วันที่ 2 จาก 7 วันควบคุมเข้มข้น)

การเกิดอุบัติเหตุ

(ประจำวัน)

301

ครั้ง

ผู้เสียชีวิต

(ประจำวัน)

47

ราย

ผู้บาดเจ็บ

(ประจำวัน)

292

คน

การเกิดอุบัติเหตุ

(สะสม 2 วัน)

538

ครั้ง

ผู้เสียชีวิต

(สะสม 2 วัน)

73

ราย

ผู้บาดเจ็บ

(สะสม 2 วัน)

530

คน

สงกรานต์ 64 (7วัน)	สงกรานต์เฉลี่ย 3 ปี (7วัน)	ค่าเป้าหมาย (-5%) (7วัน)
2,365	3,142.33	2,985

สงกรานต์ 64 (7วัน)	สงกรานต์เฉลี่ย 3 ปี (7วัน)	ค่าเป้าหมาย (-5%) (7วัน)
277	360.33	342

สงกรานต์ 64 (7วัน)	สงกรานต์เฉลี่ย 3 ปี (7วัน)	ค่าเป้าหมาย (-5%) (7วัน)
2,357	3,232	3,070

ข้อมูลสถิติจากศูนย์อำนวยการป้องกันและลดอุบัติเหตุทางถนนช่วงเทศกาลสงกรานต์ฯ กรมป้องกันและบรรเทาสาธารณภัย



สถิติการเกิด
อุบัติเหตุ

วันที่	เกิดอุบัติเหตุ (ครั้ง)				
	สงกรานต์ 65	สงกรานต์ 64	+/-	ค่าเฉลี่ย 3 ปีย้อนหลัง	+/-
12 เม.ย.65 (วันที่ 2)	301	356	- 55 ครั้ง	477	- 176 ครั้ง
			- 15.45 %		- 36.90 %
สะสม (2 วัน)	538	701	- 163 ครั้ง	896	- 358 ครั้ง
			- 23.25 %		- 39.96 %

สถิติ
ผู้เสียชีวิต

วันที่	ผู้เสียชีวิต (ราย)				
	สงกรานต์ 65	สงกรานต์ 64	+/-	ค่าเฉลี่ย 3 ปีย้อนหลัง	+/-
12 เม.ย.65 (วันที่ 2)	47	34	+ 13 ราย	56	- 9 ราย
			+ 38.24 %		- 16.08 %
สะสม (2 วัน)	73	70	+ 3 ราย	103	- 30 ราย
			+ 4.29 %		- 29.13 %

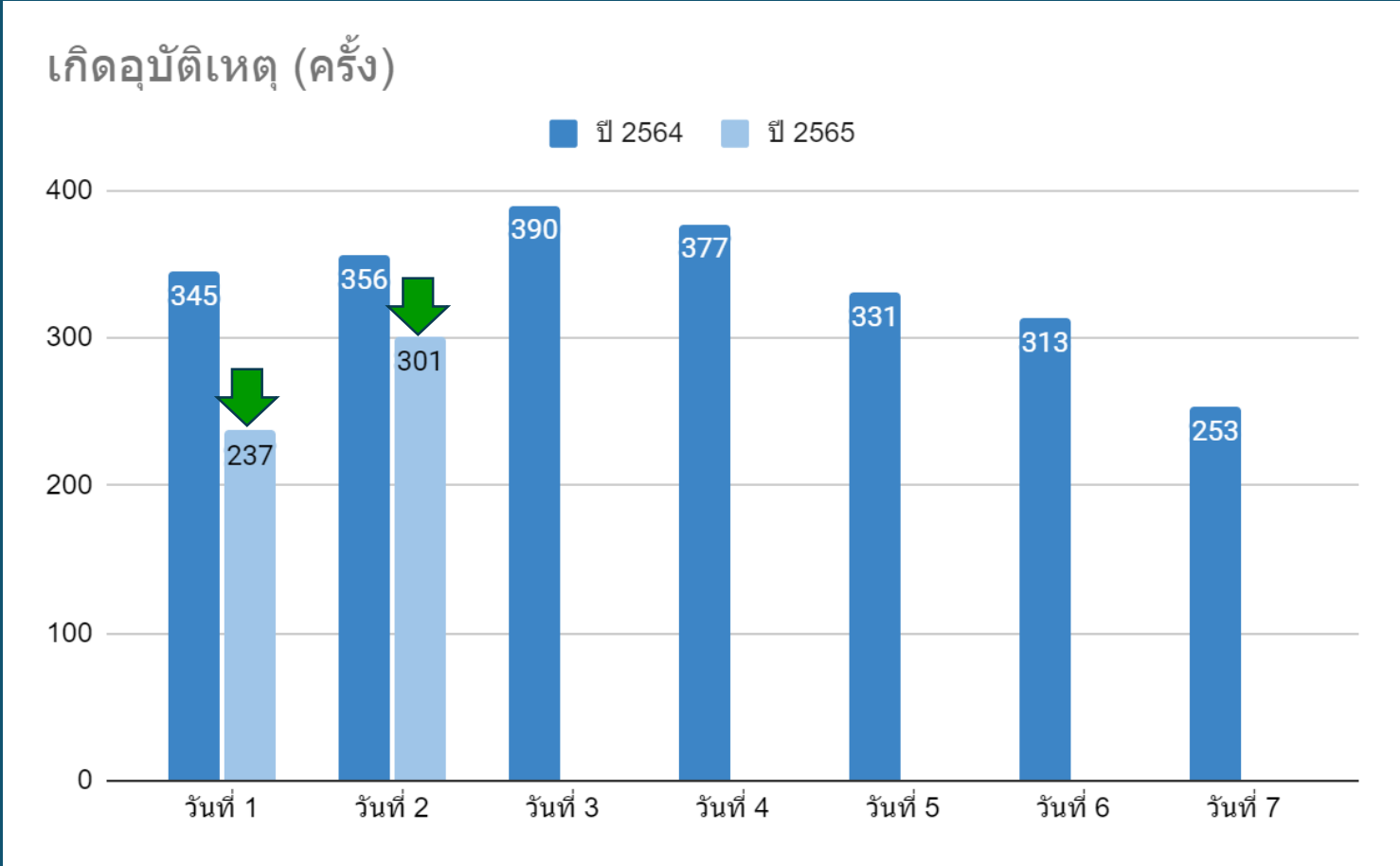
สถิติ
ผู้บาดเจ็บ

วันที่	บาดเจ็บ (คน)				
	สงกรานต์ 65	สงกรานต์ 64	+/-	ค่าเฉลี่ย 3 ปีย้อนหลัง	+/-
12 เม.ย.65 (วันที่ 2)	292	369	- 77 คน	497	- 205 คน
			- 20.87 %		- 41.25 %
สะสม (2 วัน)	530	712	- 182 คน	918	- 388 คน
			- 25.56 %		- 42.27 %



Royal Thai Police

กราฟ เปรียบเทียบสถิติการเกิดอุบัติเหตุรายวัน เทศกาลสงกรานต์ 64 กับ 65



7 วันควบคุม เข้มข้น	ปี 2564	ปี 2565
วันที่ 1	345	237
วันที่ 2	356	301
วันที่ 3	390	
วันที่ 4	377	
วันที่ 5	331	
วันที่ 6	313	
วันที่ 7	253	
รวม	2,365	538

ค่าเป้าหมาย (ต่อวัน)
จำนวนอุบัติเหตุ ต้องไม่เกิน (ครั้ง)

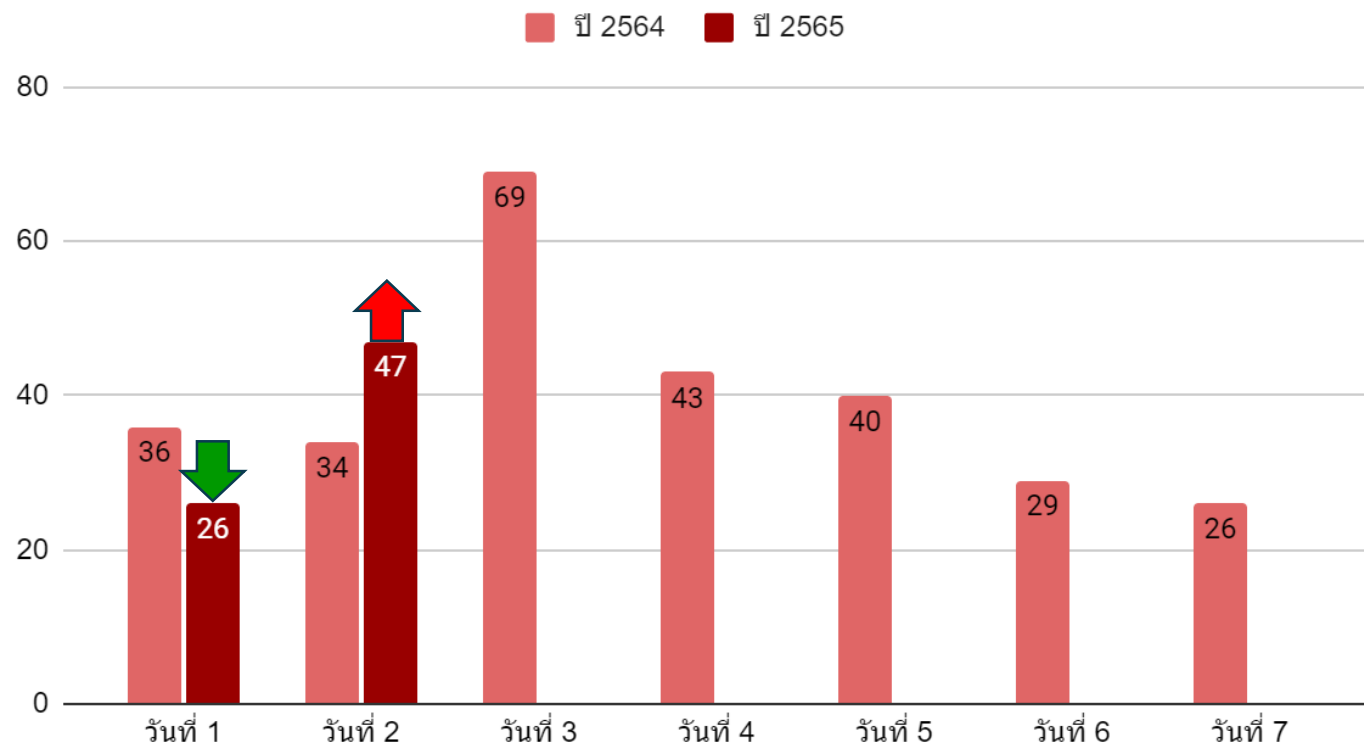
426



Royal Thai Police

กราฟ เปรียบเทียบสถิติผู้เสียชีวิตรายวัน เทศกาลสงกรานต์ 64 กับ 65

ผู้เสียชีวิต (ราย)



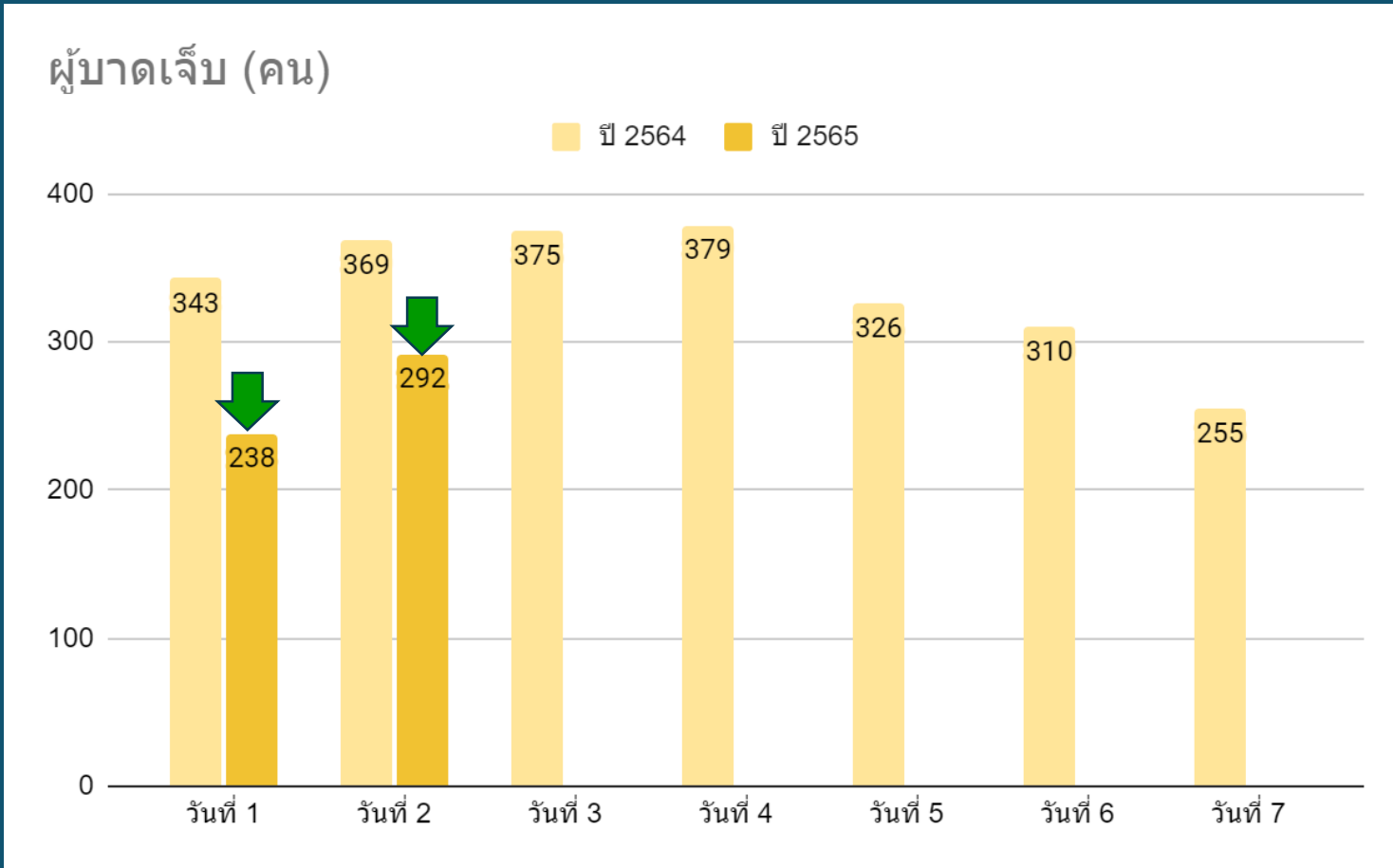
7 วันควบคุม เข้มข้น	ปี 2564	ปี 2565
วันที่ 1	36	26
วันที่ 2	34	47
วันที่ 3	69	
วันที่ 4	43	
วันที่ 5	40	
วันที่ 6	29	
วันที่ 7	26	
รวม	277	73

ค่าเป้าหมาย (ต่อวัน) จำนวนผู้เสียชีวิต ต้องไม่เกิน (ราย)	48
---	----



Royal Thai Police

กราฟ เปรียบเทียบสถิติผู้บาดเจ็บรายวัน เทศกาลสงกรานต์ 64 กับ 65



7 วันควบคุม เข้มข้น	ปี 2564	ปี 2565
วันที่ 1	343	238
วันที่ 2	369	292
วันที่ 3	375	
วันที่ 4	379	
วันที่ 5	326	
วันที่ 6	310	
วันที่ 7	255	
รวม	2,357	530

ค่าเป้าหมาย ต่อวัน
จำนวนผู้บาดเจ็บ ต้องไม่เกิน (คน) **438**

สถิติการบังคับใช้กฎหมายจากระบบ PTM ประจำวันที่ 12 เม.ย.65



หน่วย	01 ไม่สวมหมวกนิรภัย	02 มอเตอร์ไซด์ไม่ปลอดภัย	03 เมาขับ	04 ไม่คาดเข็มขัดนิรภัย	05 ไม่มีใบขับขี่	06 ความเร็ว	07 ฝ่าฝืนสัญญาณไฟจราจร	08 ย้อนศร	09 แชนจ์โนที่คับขัน	10 ใช้โทรศัพท์	ผลรวมทั้งหมด
⊕ บช.ก.	72	1		22	38	17,215	519	13	1		17,881
⊕ บช.น.	475	123	22	28	536		204	13	1	9	1,411
⊕ ภ.1	431	112	61	61	540	54	32	103		9	1,403
⊕ ภ.2	335	112	74	100	589	760	31	79	17	18	2,115
⊕ ภ.3	575	195	666	217	1,423	990	236	62	16	29	4,409
⊕ ภ.4	1,474	403	401	498	2,429	769	125	107	47	52	6,305
⊕ ภ.5	1,857	120	163	483	1,470	535	34	37	12	44	4,755
⊕ ภ.6	1,597	257	72	537	1,488	471	59	86	6	32	4,605
⊕ ภ.7	557	92	24	134	611	208	56	122	9	20	1,833
⊕ ภ.8	742	42	16	148	896	266	22	46	7	23	2,208
⊕ ภ.9	163	18		173	595	93	55	44		13	1,154
ผลรวมทั้งหมด	8,278	1,475	1,499	2,401	10,615	21,361	1,373	712	116	249	48,079

การบังคับใช้กฎหมายจากระบบ PTM
ประจำวันที่ 12 เม.ย.65

(วันที่ 2 ของการควบคุม) จำนวน 48,079 ราย

สถิติการบังคับใช้กฎหมายจากระบบ PTM สะสม 11-12 เม.ย.65 (2 วัน)



หน่วย	01 ไม่สวมหมวกนิรภัย	02 มอเตอร์ไซด์ไม่ปลอดภัย	03 เม้าซ์	04 ไม่คาดเข็มขัดนิรภัย	05 ไม่มีใบขับขี่	06 ความเร็ว	07 ฝ่าฝืนสัญญาณไฟจราจร	08 ย้อนศร	09 แชนในที่คับขัน	10 ใช้โทรศัพท์	ผลรวมทั้งหมด
บข.ก.	112	3		39	93	39,113	1,208	28	1		40,597
บข.น.	928	253	63	56	1,066		252	34	8	20	2,680
ภ.1	856	275	212	124	1,144	145	45	229		27	3,057
ภ.2	1,031	225	218	280	1,614	1,503	57	155	44	56	5,183
ภ.3	1,228	433	1,436	410	2,940	1,755	404	164	25	49	8,844
ภ.4	2,960	666	949	938	4,763	1,351	177	243	67	97	12,211
ภ.5	3,951	253	441	955	3,215	868	48	88	18	72	9,909
ภ.6	3,293	446	199	1,060	2,906	799	109	135	17	63	9,027
ภ.7	944	176	137	237	1,115	513	182	213	12	30	3,559
ภ.8	1,469	89	51	384	1,883	449	35	64	11	34	4,469
ภ.9	556	55	13	409	1,363	198	94	82	4	25	2,799
ผลรวมทั้งหมด	17,328	2,874	3,719	4,892	22,102	46,694	2,611	1,435	207	473	102,335

การบังคับใช้กฎหมายจากระบบ PTM
สะสม 11-12 เม.ย.65

(รวม 2 วัน) จำนวน 102,335 ราย